

# Inhaltsverzeichnis

- 160. Bauteillisten** ..... 3
- Bauteilliste/Mengen*** ..... 3
- Felder*** ..... 4
- Filter*** ..... 6
- Sortierung / Gruppierung*** ..... 6
- Formatierung*** ..... 7
- Darstellung*** ..... 8



# 160. Bauteillisten

{Für andere Versionen kann in der URL einfach die Jahreszahl angepasst werden z.B.  
https://help.autodesk.com/view/RVT/2020/... -> https://help.autodesk.com/view/RVT/2021/...}

Ein Gebäudemodell kann mit Bauteillisten ausgewertet werden. Sie können zur Mengenermittlung und Analyse für die in einem Projekt verwendeten Bauteile und Materialien Bauteillisten, Mengen und Materiallisten verwendet werden. Eine Bauteilliste ist eine weitere Ansicht des Modells. Die Bauteillistendaten können an eine Textdateien mit Trennzeichen gesendet werden. Diese können in Tabellenkalkulationsprogrammen geöffnet und bearbeitet werden.

Eine Bauteilliste ist eine tabellarische Darstellung von Informationen, die aus den Eigenschaften der Elemente in einem Projekt extrahiert wird. Eine Bauteilliste kann entweder alle Exemplare des entsprechenden Elementtyps auflisten oder anhand der Gruppenkriterien mehrere Exemplare in einer Zeile zusammenfassen.

MFL Ansicht Gruppe Erstellen Dropdown-Liste Bauteillisten

Auf diesem Weg lassen sich Unterschiedliche Listen erzeugen. Alternativ kann der Zweig im Projektbrowser aufgesucht und mittels der RMT eine neu Bauteilliste angelegt werden. Die Liste kann über ihre Eigenschaften in den Bauteillistenbaum eingeordnet werden. Es stehen folgende Kategorien zur Verfügung

- Bauteilliste/Mengen  
Mithilfe dieser Funktion können Sie Listen mit Elementen beliebigen Typs in einem Modell anzeigen.
- Grafische Stützenliste  
In einer Stützenliste werden Tragwerksstützen durch sich schneidende Rasterlinien sowie obere und untere Beschränkungen und Versatzwerte gekennzeichnet. Sie werden gemäß diesen Kennzeichnungen in den Stützenlisten platziert.
- Materialliste  
Diese Listen zeigen detailliertere Informationen zum Aufbau eines Bauteils mit Listen von Teilbauteilen oder Materialien.
- Planliste  
Eine Planliste ist eine Bauteilliste, die alle Pläne in einem Projekt angibt.
- Hinweisblock  
Erstellen Sie Beschriftungslisten (Hinweisblöcke), die auf Modellelemente angewendete Beschriftungen auflisten.
- Ansichtsliste  
Eine Ansichtsliste ist eine Bauteilliste, die alle Ansichten in einem Projekt angibt.

 [Hilfe](#)

## Bauteilliste/Mengen

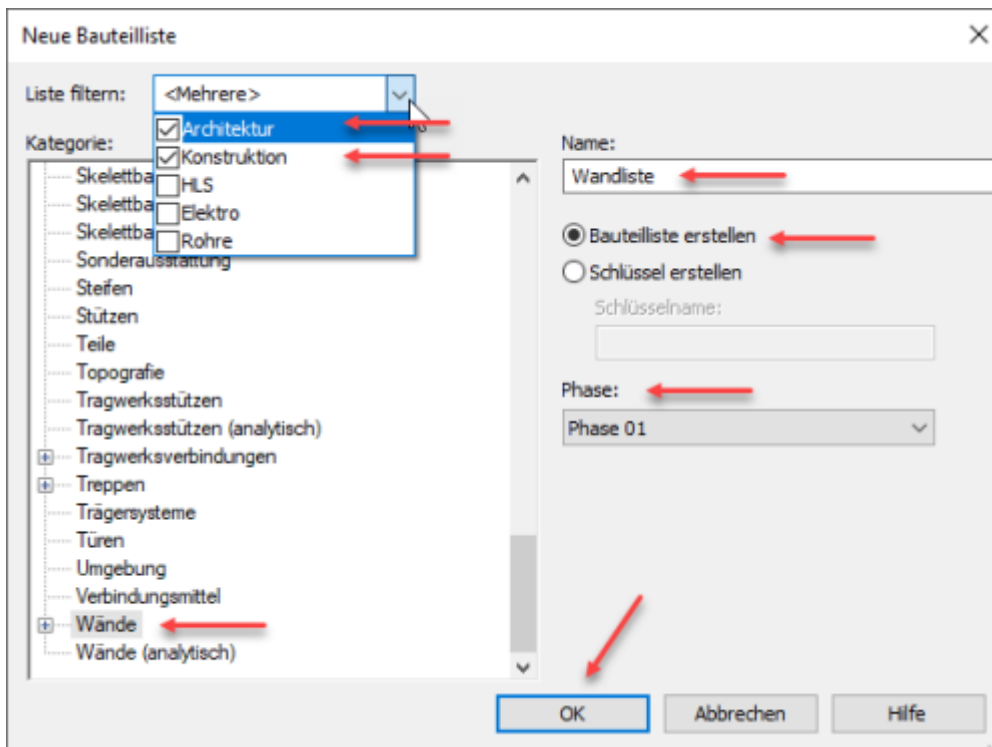
Diese Liste dient zur Anzeige von Elementen beliebigen Typs im Modell.

Nachdem die Bauteilliste initial angelegt wurde muss EINE Kategorie Bauteile ausgewählt werden. Die

Menge der angebotenen Kategorien aus den möglichen Disziplinen kann gefiltert werden.

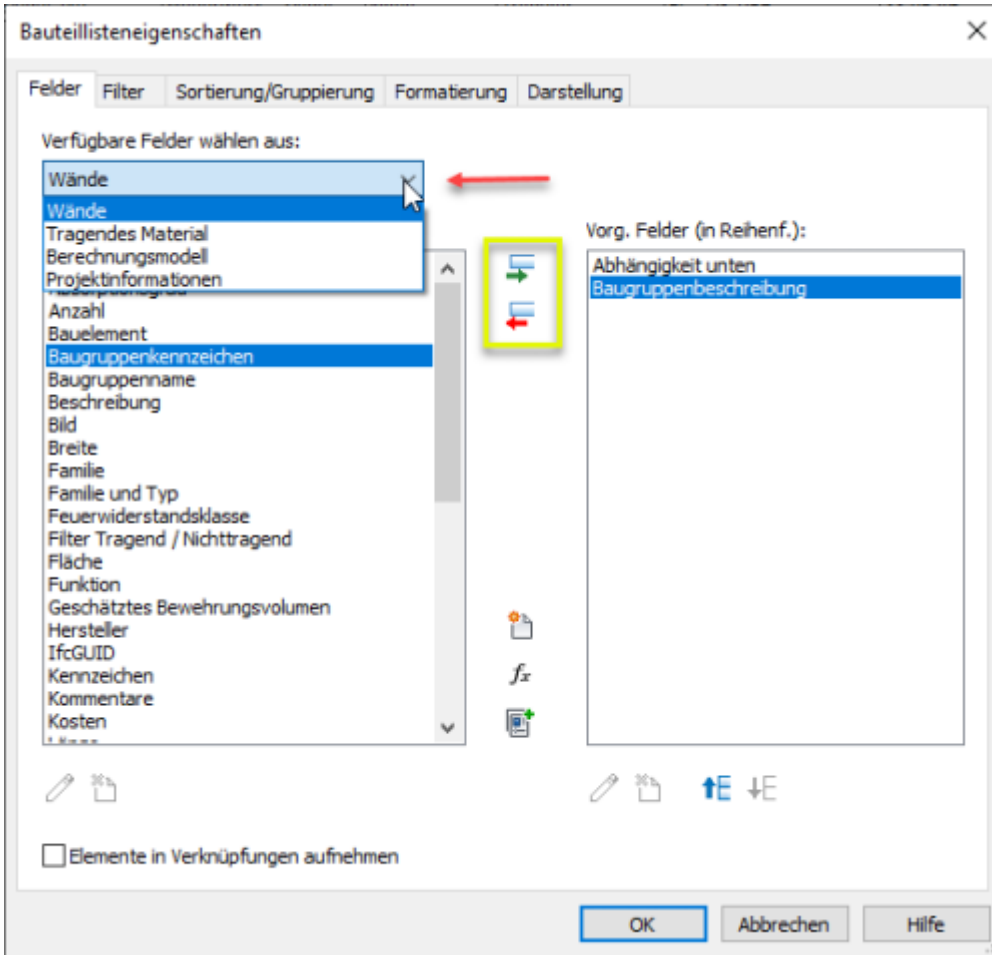
- Disziplinen
  - Architektur (Standard)
  - Konstruktion (Standard)
  - HLS (Heizung / Lüftung / Sanitär)
  - Elektro
  - Rohre (MEPplugin-autotooltip\_\_defaultMechanical Engineering Plumbing Gebäudetechnik)

Je nach ausgewählter Kategorie wird eine Listenname vorgeschlagen. An dieser Stelle muss auf jeden Fall *Bauteilliste erstellen* gewählt werden. **Schlüssel** werden benötigt damit einheitliche Bauteillisteninformationen automatisch zu Listen hinzugefügt werden können. Sofern **Phasen** im Modell verwendet wurden kann hier die auszuwertende Phase eingestellt werden.



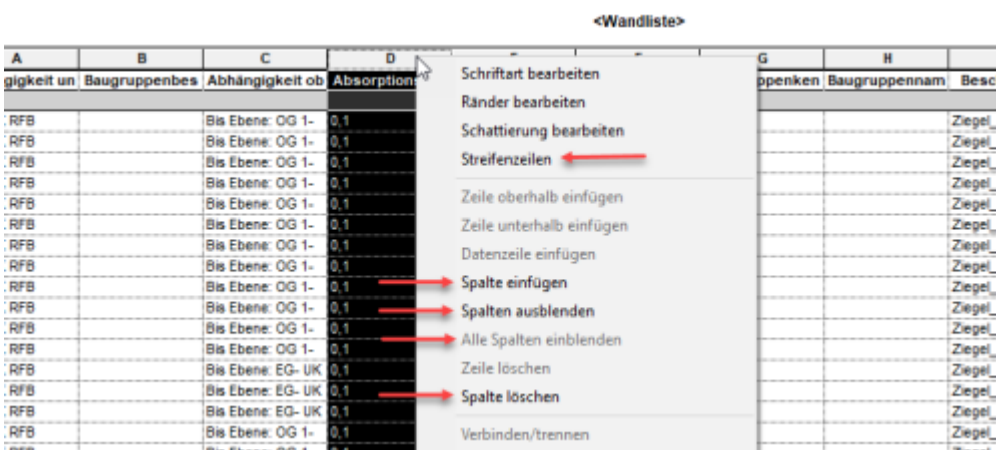
## Felder

Im nächsten Schritt können die Felder ausgewählt werden welche ausgewertet werden sollen. Die Verfügbaren Felder sind je nach Bauteil in mehreren Kategorien abgelegt. Die auf einer Dialogseite ausgewählten Felder werden mit dem **grünen** bzw. **roten** Pfeil auf die jeweils andere Seite geschoben. Die Felder auf der rechten Seiten werden in der Liste angezeigt.



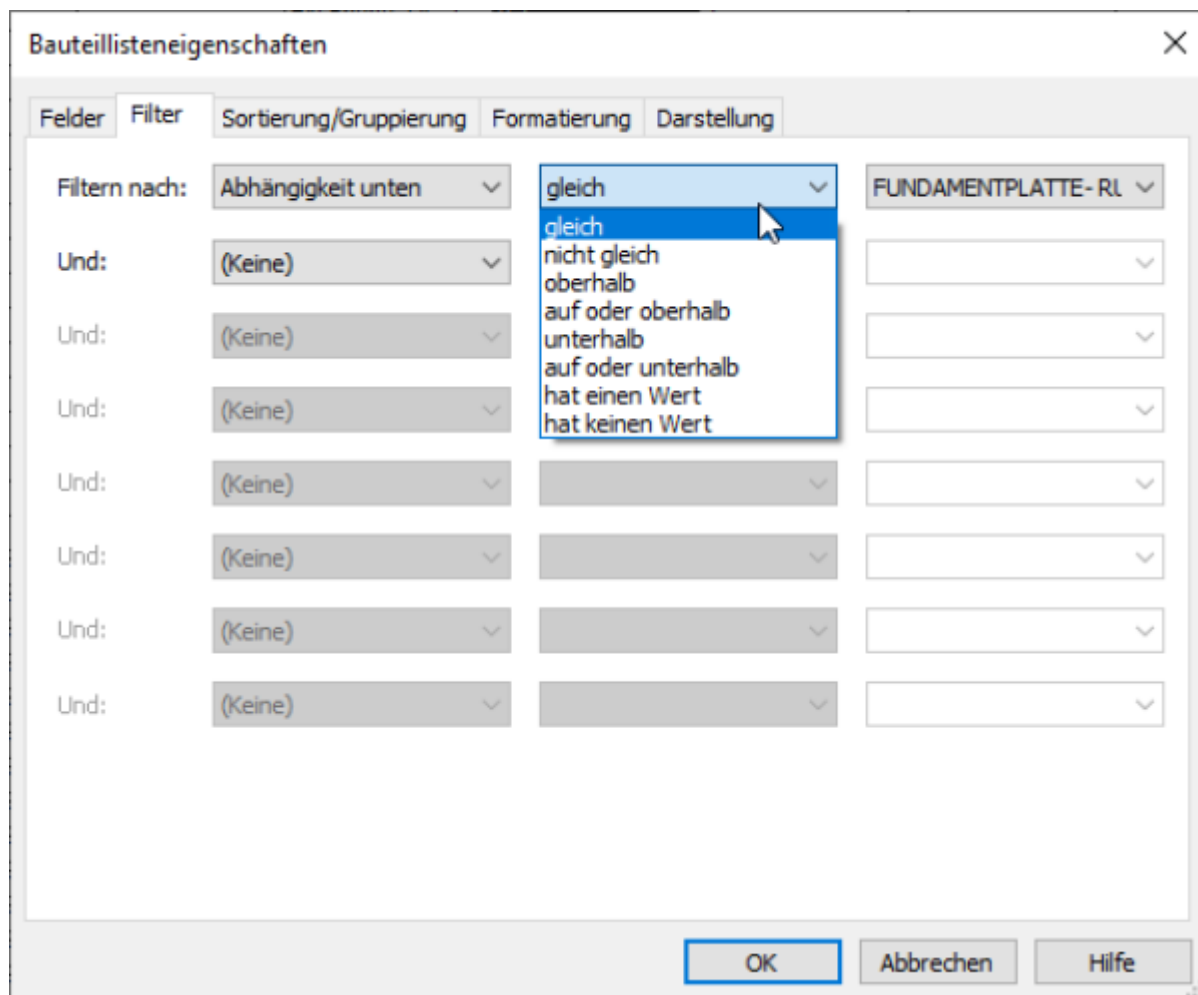
Die Felder können in der Listenansicht durch anklicken mit der RMT angepasst werden. Im Kontextmenü stehen u.a. zur Verfügung

- Spalte einfügen  
Führt zurück Dialogfeld → Felder
- Spalten ausblenden / Alle Spalten einblenden  
Spalten werden nicht angezeigt stehen aber z.B. für Berechnungen zur Verfügung
- Spalte löschen  
Die Spalten werden aus der Liste entfernt (Dialogfeld → Felder auf die linke Seite)
- Streifenzeilen  
Formatiert die Tabellenzeilen intermitierend hell / dunkel



# Filter

Auf der Registerkarte Filter können die darzustellenden Abfrageergebnisse begrenzt werden. Es können bis zu acht mit einem **W logischen UND** verknüpfte Bedingungen definiert werden. Jede Bedingung wird auf genau ein Datenfeld angewendet. Diese wird mit einem **W logischen Operator** mit einem Vergleichswert verknüpft. Die folgende Bedingungen wirken sich dann jeweils auf das Ergebnis der vorherigen Abfrage aus. Dies ist bei der Definition der Filterregeln wichtig zu berücksichtigen.



## Sortierung / Gruppierung

Auf dem Register Sortierung / Gruppierung kann festgelegt werden wie die dargestellten Bauteile angeordnet werden. Es ist möglich zu steuern ob jedes oder nur eine Zusammenfassung der einzelnen Exemplare gezeigt werden soll. Hierzu kann der Haken bei *Jedes Exemplar aufgliedern* gesetzt werden.

Für bis zu vier Felder kann eine Sortierung festgelegt werden. Diese erfolgt dann jeweils Auf- oder Absteigend. Zu jeder Sortierung kann eine Kopfzeile angezeigt werden die das entsprechende Kennzeichen ausgegeben wird.

In der Fußzeile kann eine Gruppeninformation wie z.B. die Gesamtzahl der Elemente ausgegeben werden. Ein Leerzeile kann zur optischen Gliederung der List dienen.

## Formatierung

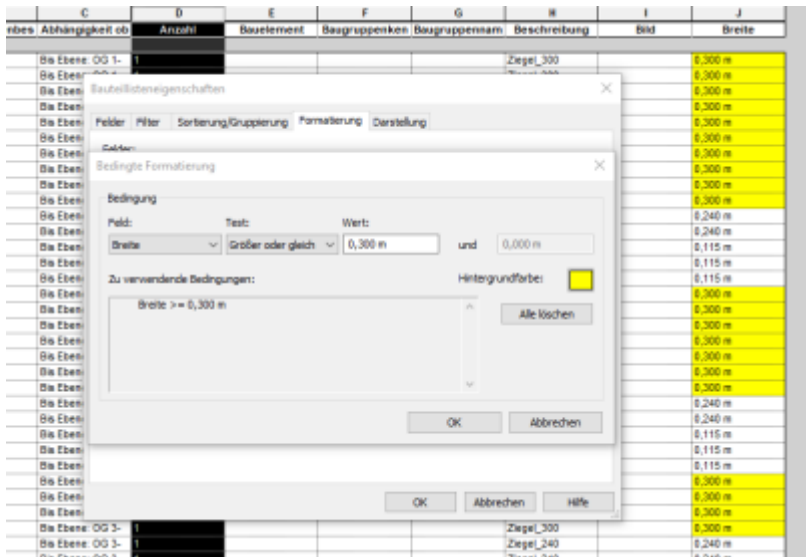
In der Registerkarte Formatierung können den Felder geeignete Formatierungsmerkmal aufgeprägt werden. Nach Auswahl eines Feldes sind die passenden Eingabefelder aktiv.

- **Feldformat**

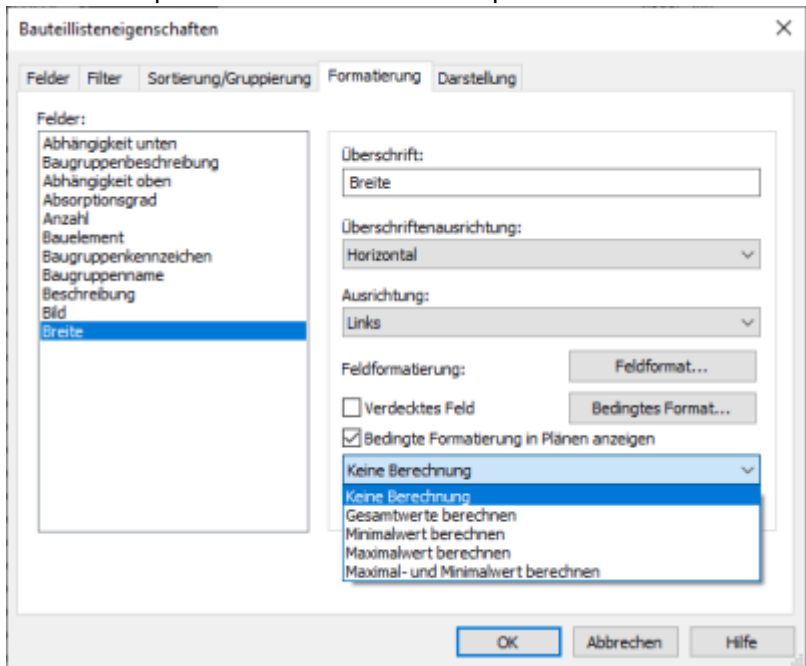
Standardmäßig werden hier die Vorgabeeinstellungen von Revit übernommen. Jedoch können diese hier freigegeben und individuell angepasst werden.

- **Bedingte Formatierung**

Für die Felder können aufgrund logischer Abfrage bedingte Formatierungen eingestellt werden. Somit können bestimmte Elemente oder Werte hervorgehoben werden



- Verdecktes Feld  
Diese Haken ist gesetzt wenn ein Feld mit der RMT ausgeblendet wurde. Es kann durch entfernen des Haken wieder eingeblendet werden.
- Bedingte Formatierung in Plänen anzeigen  
Damit kann gesteuert werden ob das Format des Feldes auch beim absetzen der List auf einem Plan angezeigt wird.
- Berechnetes Feld  
In dem Dropdown kann ob für eine Spalte Werte berechnet werden sollen



## Darstellung

Das Dialogfeld Bauteillisteneigenschaften (bzw. Materialaufistungseigenschaften) auf den Registerkarten Formatierung stellt Formatierungsoptionen, wie zum Beispiel Spaltenorientierung und -ausrichtung, verdeckte Felder und bedingte Formatierung, zur Verfügung.



Bauteillisteneigenschaften

Felder Filter Sortierung/Gruppierung Formatierung Darstellung

Grafiken

Bauteilliste erstellen:  Von oben nach unten  
 Von unten nach oben

Rasterlinien:  Feine Linien  Raster in Kopfzeile/Fußzeile/Abstandhalter

Umriss:  Feine Linien

Höhe: Variabel  Leere Zeile vor Daten

Text

Titel anzeigen

Kopfzeilen anzeigen

Titeltext: Bauteilliste Titeltext

Kopfzeilen text: Bauteilliste Kopfzeilentext

Text: Bauteilliste Text

OK Abbrechen Hilfe

From:

<https://dokuwiki.fbb.h-da.de/> - **Fachbereich Bauingenieurwesen**

Permanent link:

<https://dokuwiki.fbb.h-da.de/doku.php?id=rvt:bautilliste>

Last update: **2021/09/30 10:40**

