

Inhaltsverzeichnis

- 01. Software Setup** 3
 - Autodesk Revit** 3
 - Autodesk Revit 2021 3
 - SOFiSTiK** 3
 - benötigte Komponenten 4
 - Benötigte Module 5
 - Nachinstallationsaufgaben** 5
 - Revit 5
 - SOFiSTiK 6

01. Software Setup

Im folgenden wird die Projektbearbeitung für BIM 2 (K) exemplarisch gezeigt. Hierzu wird vorausgesetzt das folgende Software

- [Autodesk Revit](#)
- [SOFiSTiK](#)

auf dem Arbeitsplatz installiert ist. Als Projektbasis wird die Projektvorlage von SOFiSTiK verwendet.

Autodesk Revit

Die Software Autodesk® Revit® kann zu Studienzwecken kostenfrei bei Autodesk bezogen werden. Hierzu ist ein Konto Benutzerkonto bei [Autodesk](#) erforderlich. Zur Registrierung ist die Hochschul E-Mail Adresse zu verwenden. Nach dem Login kann die Software heruntergeladen und installiert werden. Die Dateigröße beträgt etwa 11 GB. Die Installation kann auf bis zu zwei Geräten erfolgen. Es ist zu beachten das die Version von Autodesk Revit installiert wird welche mit der aktuellen / Lizenzierten Version von [SOFiSTik](#) verwendet werden kann.

Aus dem [Revit App-Store](#) werden folgende Module benötigt

- [Structural Analysis Toolkit](#)

Das Structural Analysis Toolkit wird ab Version 2021 automatisch installiert.

Autodesk Revit 2021

Autodesk App Store Info

Please note that Structural Analysis Toolkit for Revit is NOT available from Autodesk App Store for version 2021.

It is now easier to connect Revit and Robot. These enhancements include:

Revit – Robot link is now available through the Autodesk Desktop Application as “Robot Structural Analysis Extension for Revit 2021” Structural Results Storage and Exploration tools are now available in Revit installation (previously included in the AppStore’s Structural Toolkit). Find them in the command ribbon on the Analyze tab, Structural Analysis panel

SOFiSTiK

Die [SOFiSTiK-Software](#) kann für studierende kostenfrei bezogen werden. Hierzu ist es notwendig sich zunächst zu registrieren. Danach kann die Software heruntergeladen und installiert werden. Die SOFiSTiK Software ist zunächst zu lizenzieren bevor sie in Revit verwendet werden kann. Zur ersten information stehen seitens des Herstellers folgende Medien zur Verfügung

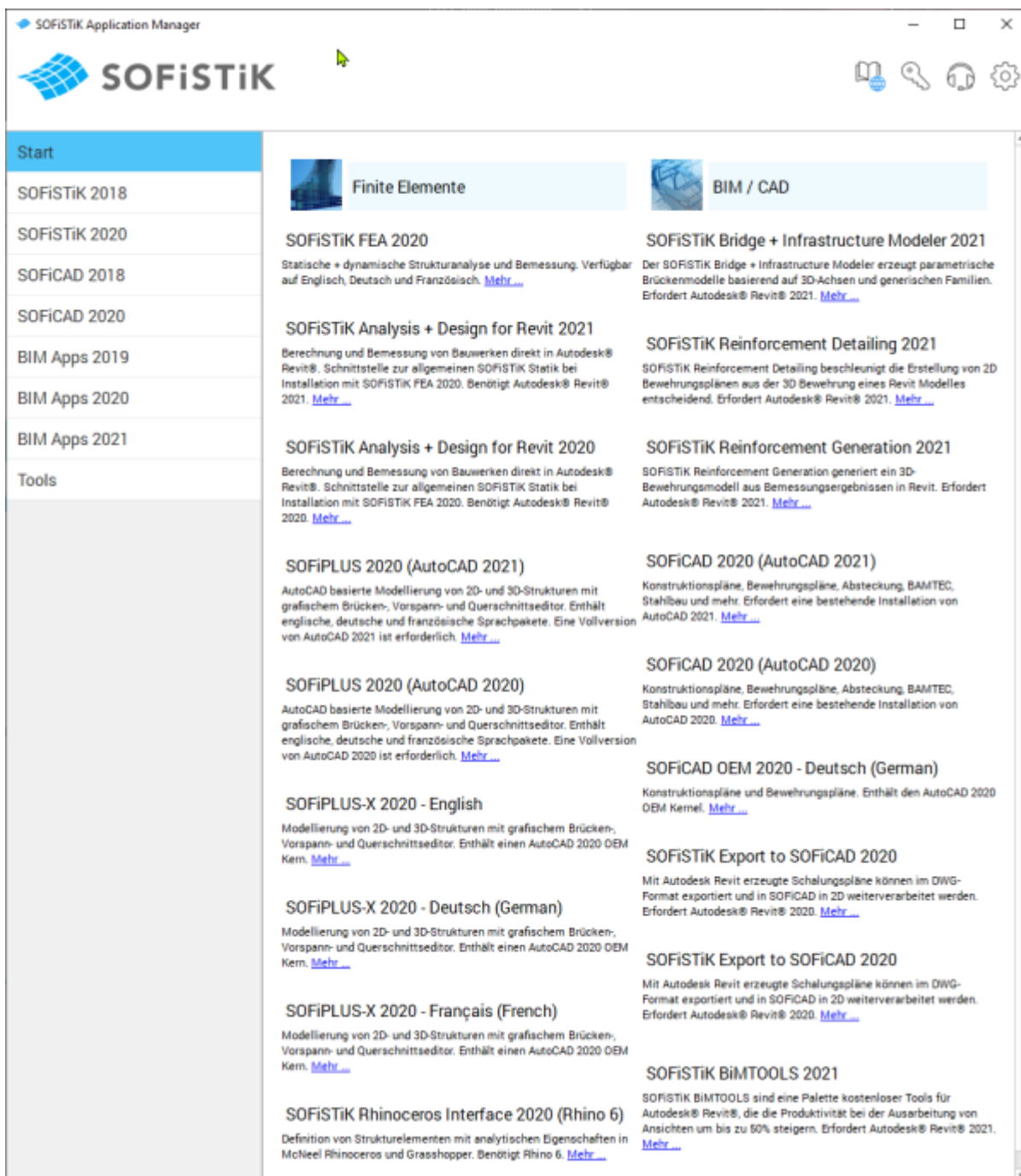
- [Infoportal](#)
- [YouTube Kanal](#)
- [Educational Forum](#)

benötigte Komponenten

Für die Arbeit im Rahmen der Lehrveranstaltung BIM 2 (K) an der h_da werden folgende Programme benötigt.

- [SOFISTIK](#)

Die Installation erfolgt mit dem SOFiSTiK Application Manager.



Benötigte Module

- SOFiSTiK 20yy
 - SOFiSTiK FEA 20yy
 - SOFiSTiK Analysis + Design for Revit 20xx
- BIM Apps 20xx
 - SOFiSTiK Analysis + Design for Revit 20xx
 - SOFiSTiK BIMTOOLS 20xx
- Tools
 - CodeMeter Runtime Kit

Optional..

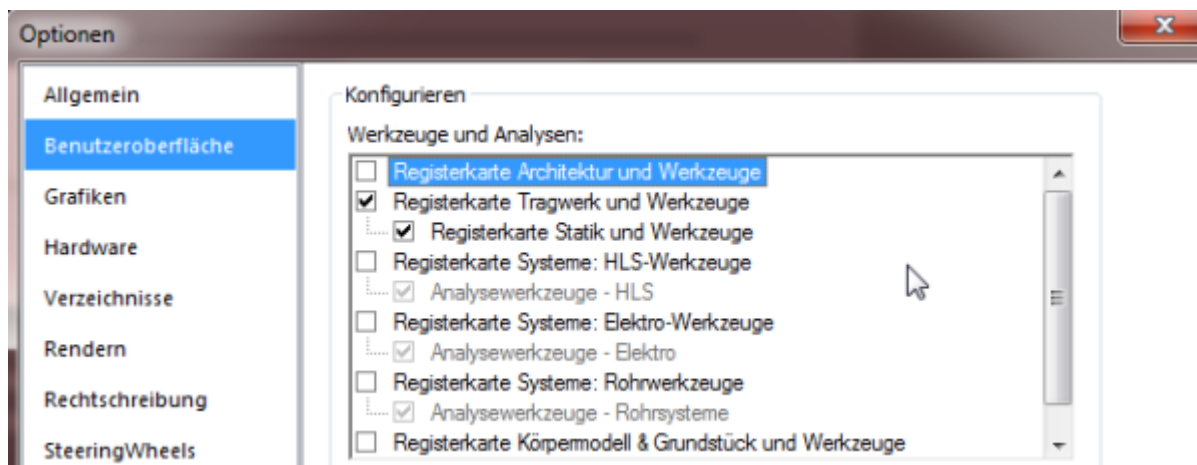
- BIM Apps 20xx
 - SOFiSTiK Bridge + Infrastructure Modeler 20xx
 - SOFiSTiK Reinforcement Generation 20xx
 - SOFiSTiK Reinforcement Detailing 20xx
 - SOFiSTiK 3D-PDF Export 20xx

Nachinstallationsaufgaben

Nachdem beide Programme nebst Komponenten installiert wurden sollten folgende Konfigurationseinstellungen vorgenommen werden.

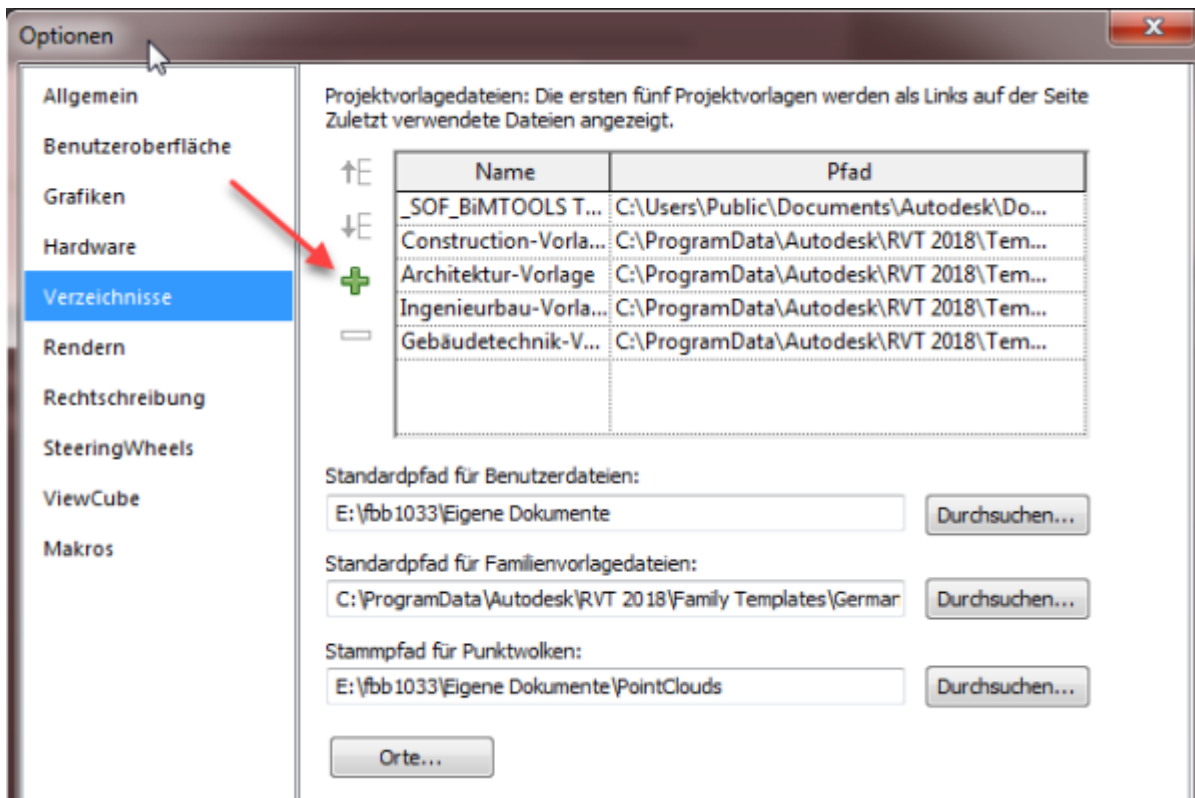
Revit

Datei - Optionen -> Benutzeroberfläche



Alle Register mit Ausnahme von *Tragwerk und Werkzeuge* ausblenden

Datei - Optionen -> Verzeichnisse



Mittels dem *Plus-Symbol* können Templates hinzugefügt werden. Das benötigte SOFiSTiK Template befindet sich hier

Revit 2020

```
C:\ProgramData\Autodesk\ApplicationPlugins\sofistik_bimtools_2020.bundle\Contents\content\german\content\Templates\_SOF_BiMTOOLS Template 2020_DE_1.0.rte
```

Revit 2021

```
C:\ProgramData\Autodesk\ApplicationPlugins\sofistik_bimtools_2021.bundle\Contents\content\german\content\Templates\_SOF_BiMTOOLS Template 2021_DE_1.0.rte
```

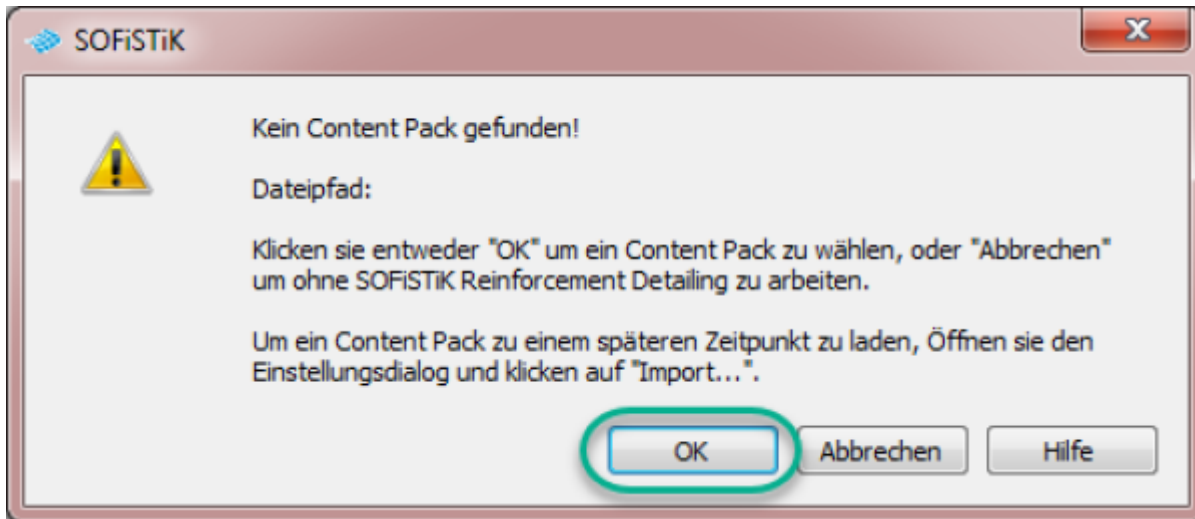
Für zukünftige Versionen bitte die Jahreszahl im Pfad usw. anpassen.

Nachdem das Template importiert wurde kann es in der Vorlagenliste mit den Pfeilelementen oberhalb des *Plus Symbol* verschoben werden. In demselben Verzeichnis befindet sich auch die zugehörige Dokumentation.

SOFiSTiK

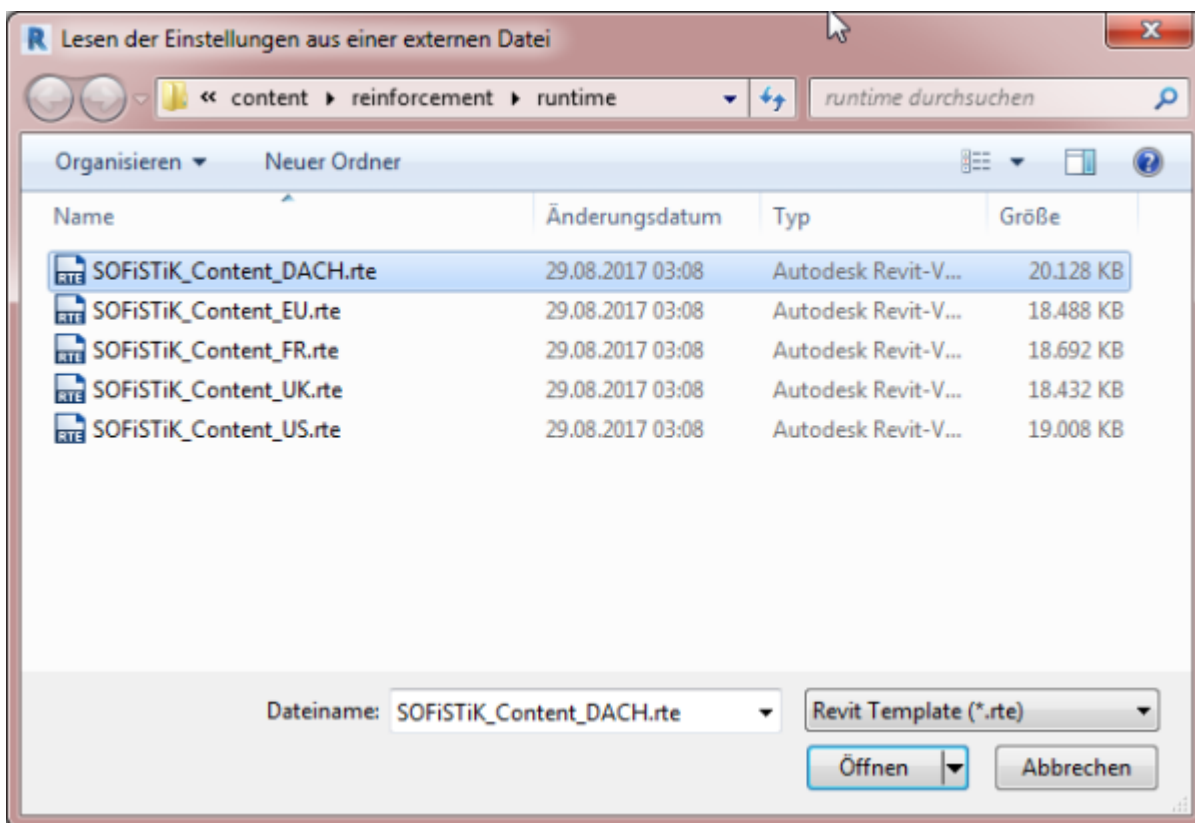
Um die notwendigen Einstellungen für die SOFiSTiK Software zu treffen ist ein Projekt unter Verwendung der SOFiSTiK-Vorlage zu erzeugen.

```
MFL -> SOFiSTiK Bewehrung - Diverses -> Einstellungen
```



Diesen Dialog zur Kenntnis nehmen und zu bestätigen. Im folgenden ist das passende Content Pack zu wählen. Dies ist i.d.R.

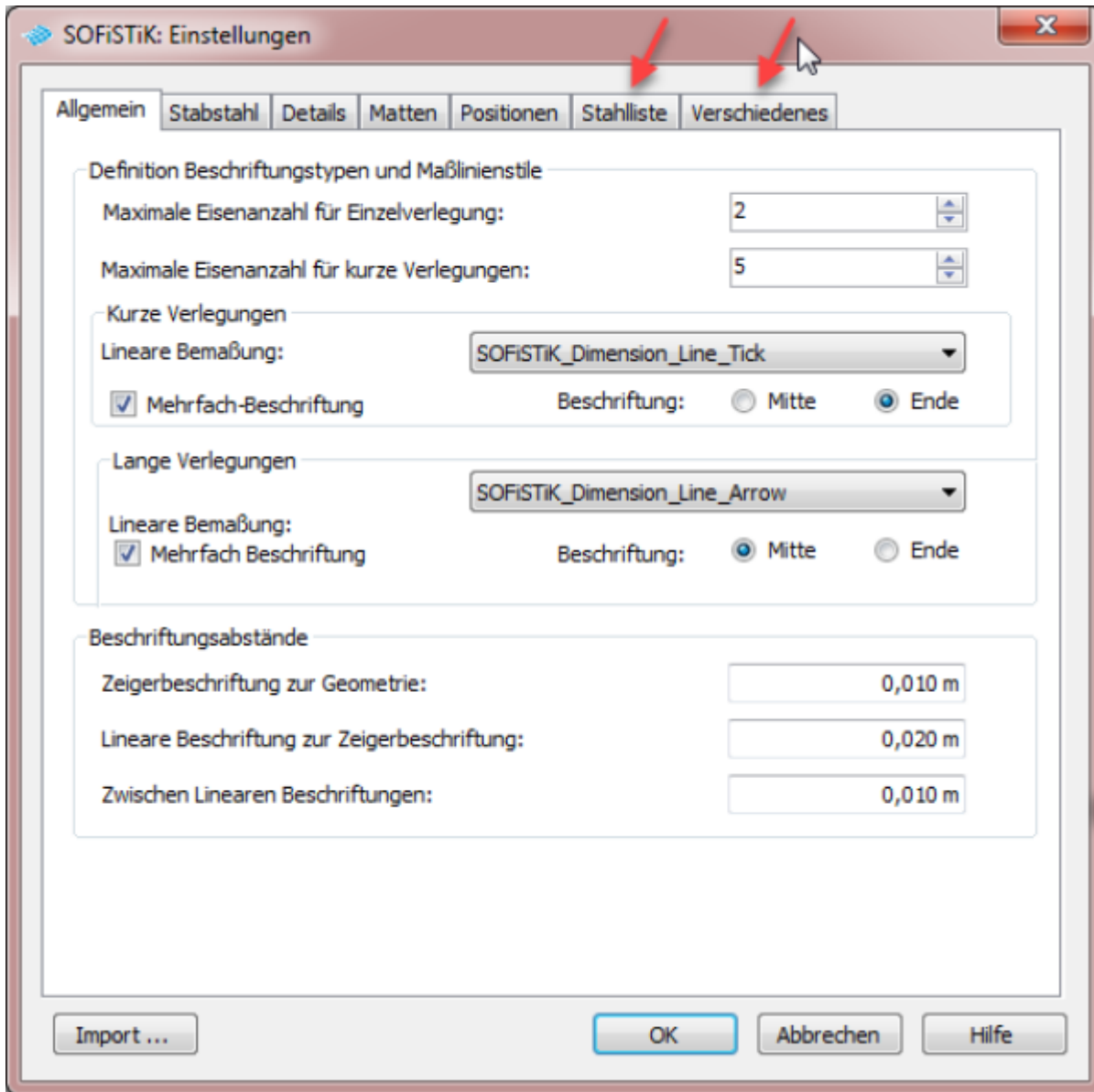
SOFiSTiK_Content_DACH.rte



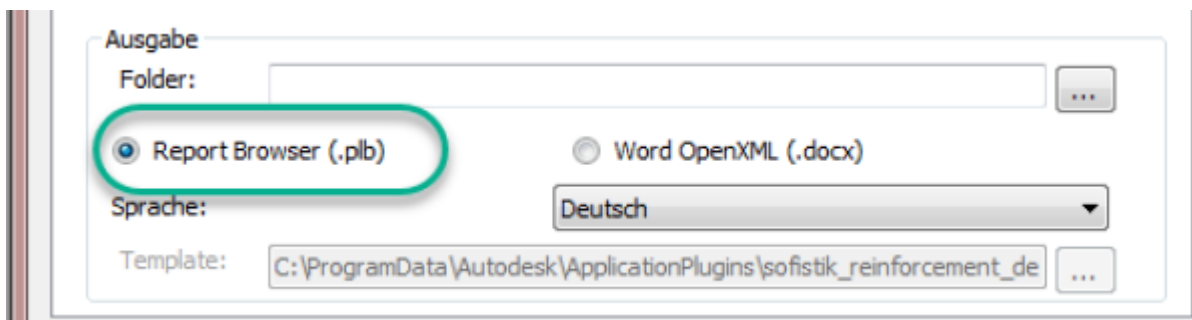
Die Inhalte des Content Pack werden nunmehr verfügbar gemacht. Nach kurzer Zeit wird der Dialog

SOFiSTiK: Einstellungen

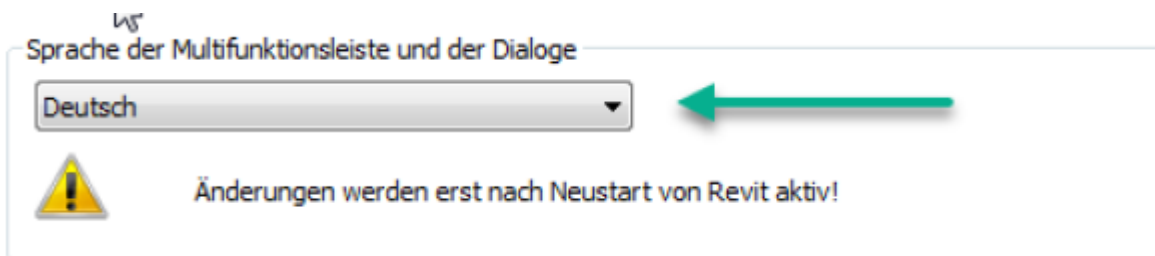
angezeigt. Hier sind Festlegungen auf den Reitern *Stahl* und *Verschiedenes* zu treffen.



Auf dem Reiter *Stahlliste* ist für die Ausgabe **Report Browser** zu wählen. Bis Ende 2017 war der Punkt Word OpenXML noch nicht ausgereift



Auf dem Reiter *Verschiedenes* kann die Sprache der Oberfläche gewählt werden. In anderen SOFiSTiK Programmteilen ist dies auf die Spracheinstellung von Revit voreingestellt.



Weiter zu [Gebäudemodell](#)

From:
<https://dokuwiki.fbb.h-da.de/> - **Fachbereich Bauingenieurwesen**

Permanent link:
https://dokuwiki.fbb.h-da.de/doku.php?id=bim2k:sw_setup

Last update: **2020/11/11 11:47**

