

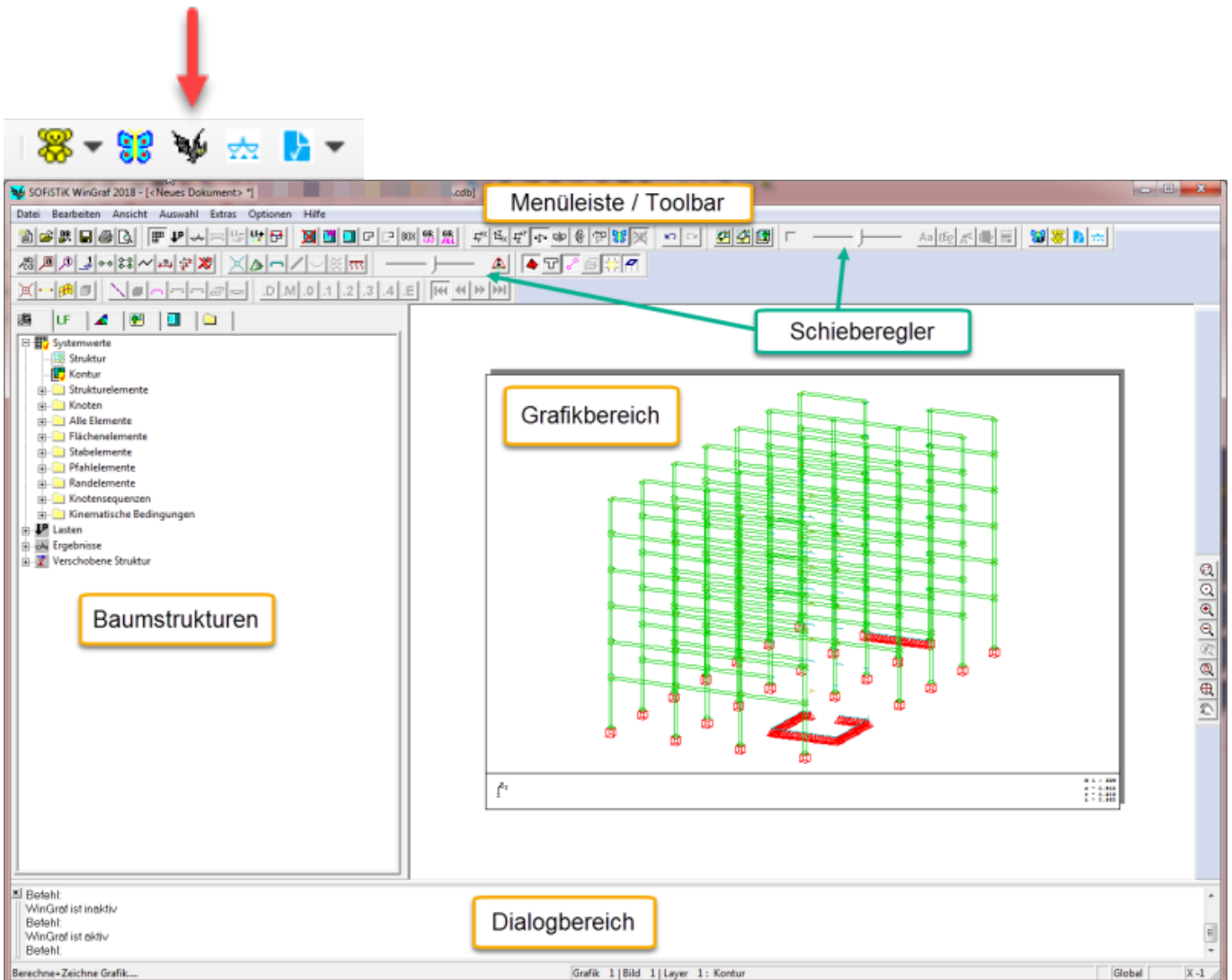
# Inhaltsverzeichnis

<b>11.3. WinGraf Oberfläche</b> .....	3
Baumstruktur .....	3



## 11.3. WinGraf Oberfläche

Die Anwendung kann durch anklicken des Schaltfläche im [SSD](#) oder per Doppelklick auf eine Datei \*.gra gestartet werden.



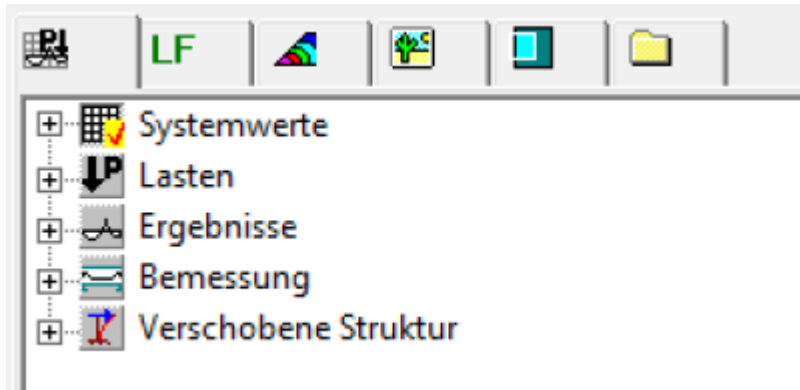
Die WinGraf Oberfläche ist in verschiedene Bereiche aufgeteilt

- Menüleiste
- Toolbar
- Dialogbereich
- Grafikbereich
- Baumstruktur
  - Ergebnisse, Layer, Lastfälle, usw.
- Schieberegler für Schriftgröße und Abtragungshöhe

### Baumstruktur

Mit dieser Baumstruktur lassen sich Systemeigenschaften, Einwirkungen und Berechnungsergebnisse visualisieren. Der Baum lässt sich einfach mit der LMT erweitern und die gewünschte Größe den Standardeinstellungen gemäß darstellen.

## Strukturwerte, Lasten, Ergebnisse



Im Abschnitt **Systemwerte** kann die erzeugte Struktur dargestellt und somit einzelne Elemente detailliert analysiert werden.

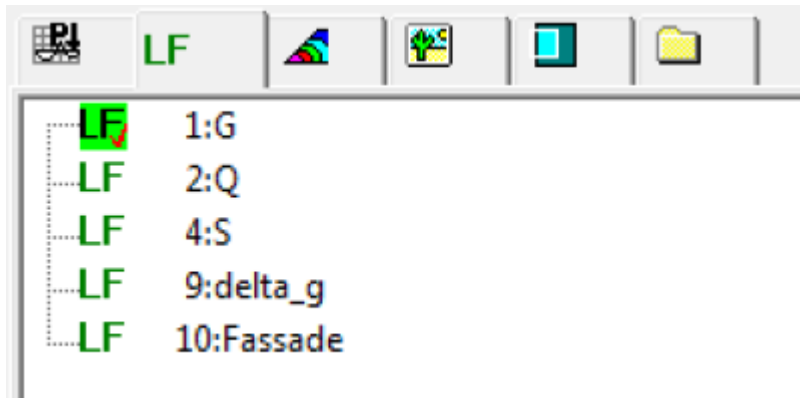
Im Abschnitt **Lasten** können die eingegebenen Einwirkungen visualisiert werden. Die Lastfälle können über den Reiter „Lastfall“ ausgewählt werden.

Im Abschnitt **Ergebnisse** können Schnittgrößen, Spannungen und Verschiebungen der Elemente visualisiert werden.

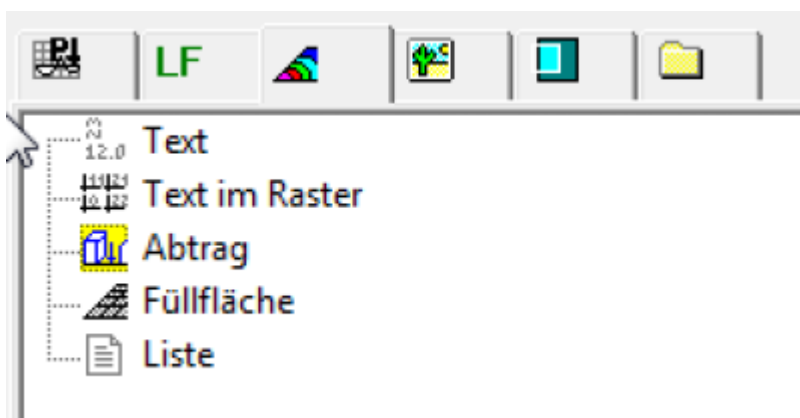
Im Abschnitt **Bemessung** können die Bemessungsergebnisse der Elemente visualisiert werden.

Im Abschnitt **Verschobene Struktur** werden Verformungen und Schnittgrößenfiguren visualisiert.

## Lastfälle

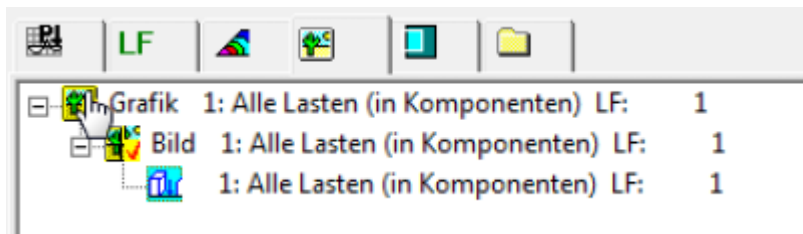


## Darstellung



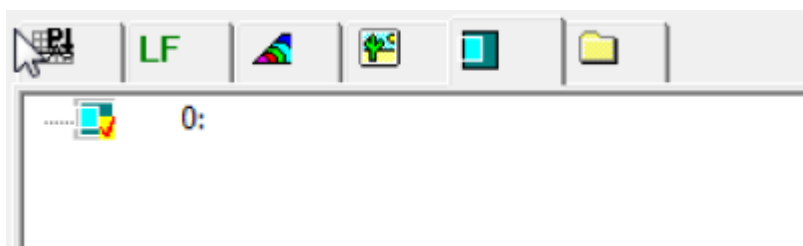
Je nach gewählten Strukturwerten kann hier die Darstellung angepasst werden. Es lassen sich Vektoren und / oder Tensoren darstellen. Diese können jeweils in den Elementmitten oder Elementknoten auch als Mittelwerte dargestellt werden. Weiterhin können die Ergebnisse auch als Höhenlinien oder -flächen darstellen

### Layer



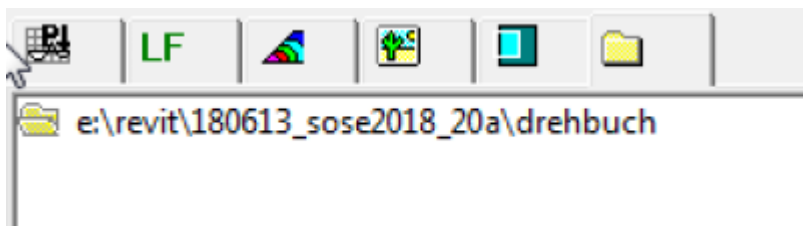
Hier werden die erstellen Grafiken aufgelistet und können abgerufen werden.

### Nummerierte Auswahl



Sofern Eingaben zur Selektion und Ansicht von Strukturelementen als Auswahl gespeichert können diese hier abgerufen werden.

### Datenbank



WinGRAF kann mehrere Datenbanken gleichzeitig verwalten, um z.B. grafische Vergleiche von Variantenberechnungen zu ermöglichen. Jedem Layer kann eine eigene Datenbank zugewiesen werden. Der Datenbankbaum dient zum schnelleren Austausch und besseren Übersicht der schon einmal geöffneten Datenbanken.

 [Hilfe](#)

From:

<https://dokuwiki.fbb.h-da.de/> - **Fachbereich Bauingenieurwesen**

Permanent link:

[https://dokuwiki.fbb.h-da.de/doku.php?id=bim2k:sof\\_wingraf\\_ui](https://dokuwiki.fbb.h-da.de/doku.php?id=bim2k:sof_wingraf_ui)

Last update: **2018/11/13 09:32**

